

# TagarDescanso



Descanso Socio Sanitario  
Industrias Tagar



[www.tagar.es](http://www.tagar.es)





Tras décadas de experiencia y labor continua en el desarrollo de nuevos y mejores productos, Industrias Tagar responde a las demandas del mercado con esta selección de modelos especialmente indicados para un uso socio-sanitario, donde el confort de los usuarios es la prioridad.

Nuestra alta capacidad productiva es posible gracias a una constante inversión en instalaciones, tecnología y maquinaria que combinado con un nutrido grupo de profesionales del sector, nos permite satisfacer todas las necesidades de nuestros clientes.

La suma de estos factores hace posible a diario el cumplimiento de nuestro mayor objetivo:

**Garantizar la calidad y rentabilidad de los proyectos de nuestros clientes.**



# Índice

Sanitex .....	6
Sanitex Visco Channel .....	7
Bio Visco Cubik .....	8
Tempo Visco 85 .....	9
Trizona Visco Channel .....	10
Pocket Visco Trizona .....	11
Sanipur .....	12
Biocell Air .....	13
Sanitex FR .....	14
Sanipur FR .....	15
Almohadas .....	16 y 17

**DENSIDAD:**

Definida como peso por unidad de volumen de las espumas ( $\text{kg/m}^3$ ). Esta característica no es una medida para la firmeza de los diferentes tipos de espuma, sin embargo las firmezas más altas deben utilizarse en espumas de mayor densidad, para conseguir una mejor calidad y prestación del producto.

**ELASTICIDAD:**

Es una característica muy importante en las espumas de poliuretano flexible. El confort y la comodidad de cada producto están directamente ligados a la elasticidad de las espumas.

Para medir este factor se utiliza un test (Rebound Test) que consiste en la medición de altura que alcanza una bola de acero después de caer sobre la espuma. A mayor altura en el rebote mejor es la elasticidad de las espumas.

Por este motivo las espumas de Alta Resiliencia obtienen valores superiores a las espumas convencionales.

**ÍNDICE DE CONFORT:**

El Factor SAG o factor de compresión, es el cociente entre la resistencia a la penetración al 65% y al 25%. Este valor nos da idea de la confortabilidad de una espuma. Cuando nos sentamos sobre una espuma lo que interesa es que al principio sea blanda (valor de la resistencia a la penetración al 25% bajo) pero que ofrezca un soporte final adecuado (penetración al 65% alto). Por tanto, lo que buscamos es un factor SAG alto. A mayor valor, mayor confortabilidad.

Por este motivo las espumas de calidad superior y con espesores adecuados absorben el aumento de la presión ejercida de una manera mas uniforme, proporcionando al usuario el máximo confort.

**RESISTENCIA A LA FATIGA Y DURABILIDAD:**

Esta cualidad es medida en laboratorio después de comprimir las espumas con 80.000 ciclos y una carga de 75 kgs, siendo el resultado la perdida de espesor y dureza entre los valores iniciales y finales.

En función de los porcentajes obtenidos la espuma puede ser considerada adecuada para el uso en superficies de descanso sanitario.

**RESISTENCIA AL FUEGO E INFLAMABILIDAD:**

En la producción de las espumas autoextinguibles se utilizan aditivos de componentes químicos que aumentan la resistencia al fuego respondiendo así a las altas exigencias de las normativas en vigor.

En concreto nuestras espumas CMHR están fabricadas para dar respuestas a las necesidades del mercado.

# Sanitex Visco

TagarDescanso

Colchón con núcleo en poliuretano flexible ELASTIC SUPPORT y lecho VISCOELASTICO 50 TXF.

Lecho viscoelástico para una mejor descarga de presión en los puntos de apoyo, mejorando por tanto la circulación sanguínea.

Núcleo con alto factor de soporte, uniforme en toda su dimensión y máxima transpirabilidad y elasticidad.



Funda Sanipur con cremallera en "L" y solapa protectora

## • Características Núcleo:



## • Características Funda:



• Medida estandar: 90x190x15 cms. (10+5)



# Sanitex Visco Channel

TagarDescanso

Colchón con núcleo de poliuretano flexible ELASTIC SUPPORT y lecho VISCOELASTICO 50 TXF.

Núcleo con alto factor de soporte, uniforme en toda su dimensión y máxima transpirabilidad y elasticidad.

En la parte inferior del núcleo Incluye una serie de perfilados

AIR CHANNEL SYSTEM que facilitan y aportan una gran capacidad de adaptación a las articulaciones de la cama.

Lecho viscoelástico para una apropiada descarga de presión en los puntos de apoyo, mejorando por tanto la circulación sanguínea.



Funda Sanipur con cremallera en "L" y solapa protectora



Air Channel System

## • Características Núcleo:



## • Características Funda:



• Medida estandar: 90x190x15 cms. (10+5)





# Bio Visco Cubik

TagarDescanso

Colchón con núcleo en poliuretano flexible BIOCELL y lecho BIOVISCO CUBIK.

Los núcleos BIOCELL + BIOVISCO son espumas innovadoras y ecológicas fabricadas con base de productos naturales de origen vegetal a partir de energías renovables extraídas de la explotación agrícola. Su utilización contribuye implícitamente a la reducción de las emisiones de CO2 y por tanto favoreciendo un mejor equilibrio medioambiental.

El núcleo base BIOCELL ofrece un alto factor de soporte uniforme en toda su dimensión. Máxima transpirabilidad y elasticidad.

Lecho BIOVISCO aporta una mejor descarga de presión en los puntos de apoyo, mejorando por tanto la circulación sanguínea.

Incluye el sistema de perfilados CUBIK, especialmente diseñado para mejorar el flujo de aire en toda la superficie de descanso y aportar un micro masaje reparador.



**NÚCLEO  
100%  
RECICLABLE**



Funda Sanipur Bielástica con cremallera en "U" (parte inferior)

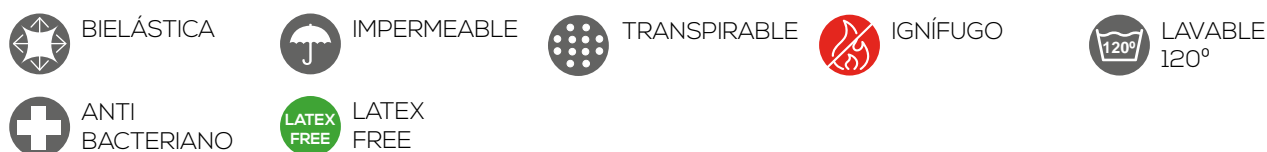


Cubik System

## • Características Núcleo:



## • Características Funda:



• Medida estandar: 90x190x15 cms. (10+5)





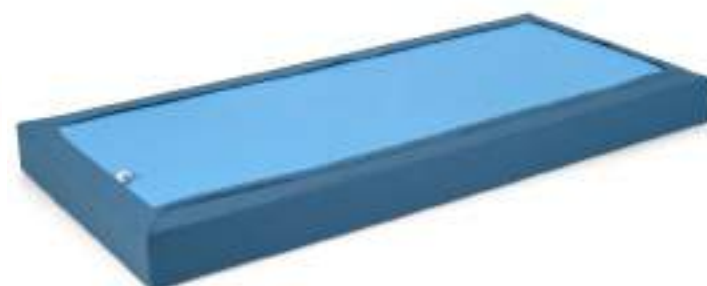
# Tempo Visco 85

TagarDescanso

Colchón con núcleo en poliuretano flexible ELASTIC SUPPORT y lecho VISCO TEMPO 85.

Núcleo con un alto factor de soporte, uniforme en toda su dimensión. Máxima transpirabilidad y elasticidad.

El lecho viscoelástico TEMPO 85 se ha diseñado con espuma de mayor densidad (Termo Sensible) para obtener una óptima adaptabilidad. Mejora la descarga de presión en los puntos de apoyo y la circulación sanguínea.



Funda Bielastic Care con cremallera en "U" inferior **(Anverso)**

Funda Bielastic Care con cremallera en "U" inferior **(Reverso)**

## • Características Núcleo:



## • Características Funda:



• Medida estandar: 90x190x15 cms. (10+5)



# Trizona Visco Channel

TagarDescanso

Colchón con núcleo de poliuretano flexible ELASTIC SUPPORT y lecho VISCOELASTICO TRIZONA.

Núcleo con un alto factor de soporte, uniforme en toda su dimensión. Máxima transpirabilidad y elasticidad.

Incluye en la parte inferior una serie de perfilados AIR CHANNEL SYSTEM que facilitan y aportan una gran capacidad de adaptación a las articulaciones de la cama.

Lecho viscoelástico TRIZONA (50TXF/BIO/50TXF) con refuerzo en zona central de mayor firmeza que tiene como objetivo:

- Óptimo apoyo lumbar
- Mejorar la transferencia de las personas
- Mayor soporte en posición sentada

El conjunto ofrece una mejor descarga de presión en los puntos de apoyo, mejorando por tanto la circulación sanguínea.



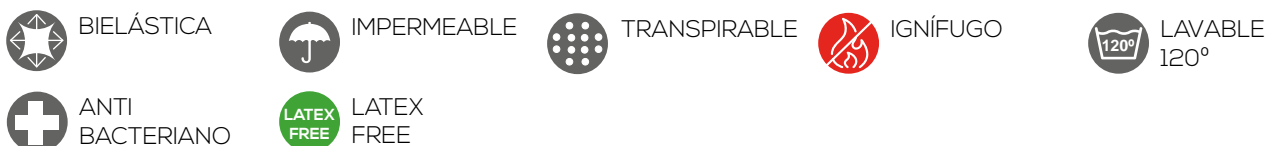
Funda Sanipur Bielástica con cremallera en "U" (parte inferior)

Air Channel System

## • Características Núcleo:



## • Características Funda:



• Medida estandar: 90x190x15 cms. (10+5)



# Pocket Visco Trizona

TagarDescanso

Colchón con núcleo POCKET de poliuretano flexible BIOCELL y lecho VISCOELASTICO TRIZONA.

BIOCELL es un poliuretano flexible innovador y ecológico fabricado con base de productos naturales de origen vegetal a partir de energías renovables extraídas de la explotación agrícola. Su utilización contribuye implícitamente a la reducción de emisiones de CO2 y por tanto favoreciendo un mejor equilibrio medioambiental.

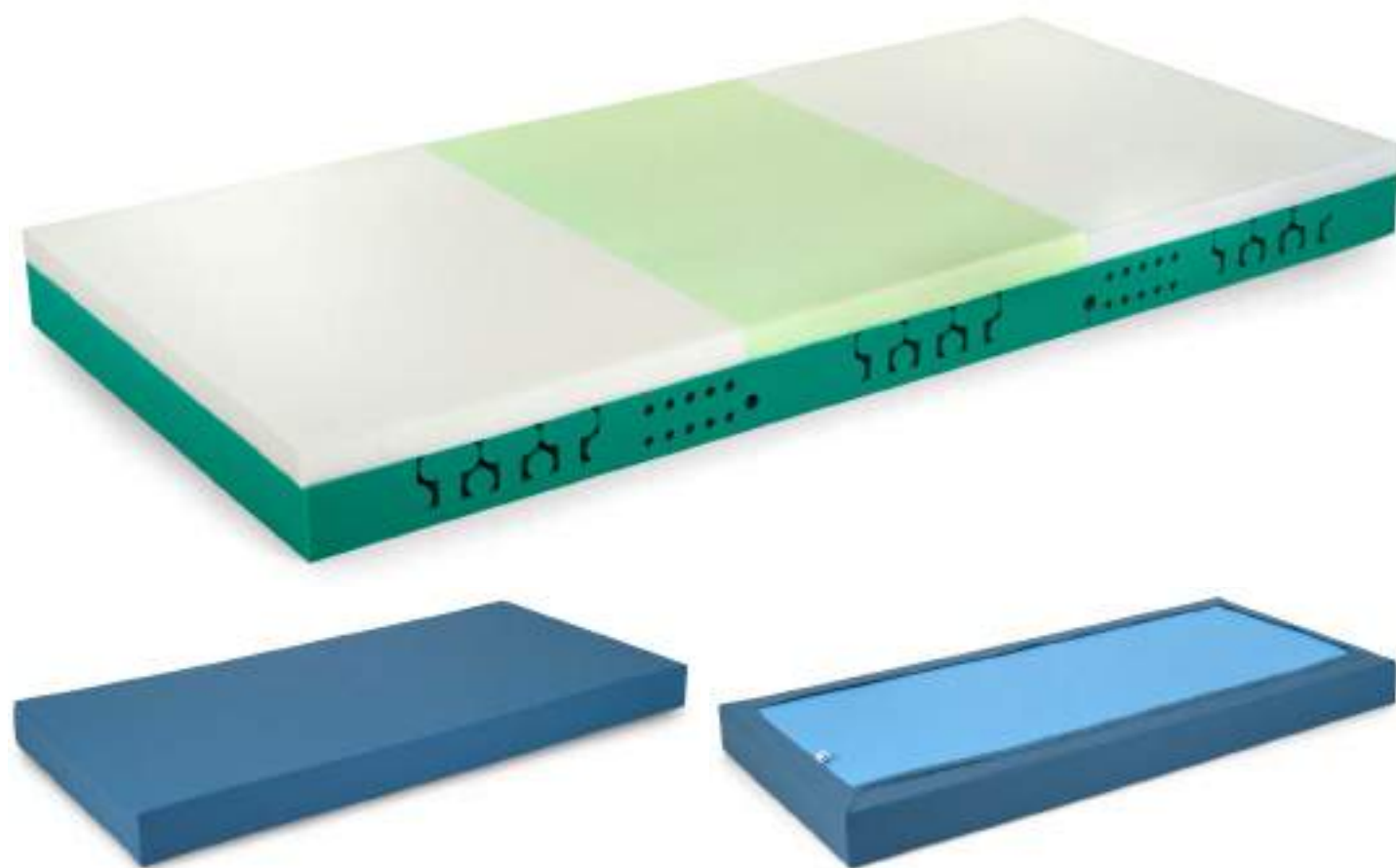
Alto factor de soporte, uniforme en toda su dimensión y máxima transpirabilidad y elasticidad.

Incluye perfilado POCKET SYSTEM que aporta un efecto muelle para mejorar el reparto de las diferentes partes del cuerpo, de una forma muy equilibrada, y que a su vez facilita y aporta una gran capacidad de adaptación a las articulaciones de la cama.

Lecho viscoelástico TRIZONA (50TXF/BIO/50TXF) con refuerzo en zona central de mayor firmeza que tiene como objetivo:

- Óptimo apoyo lumbar
- Mejorar la transferencia de las personas
- Mayor soporte en posición sentada

El conjunto ofrece una mejor descarga de presión en los puntos de apoyo, mejorando por tanto la circulación sanguínea.



Funda Bielastic Care con cremallera en "U" inferior **(Anverso)**

Funda Bielastic Care con cremallera en "U" inferior **(Reverso)**

## • Características Núcleo:



## • Características Funda:

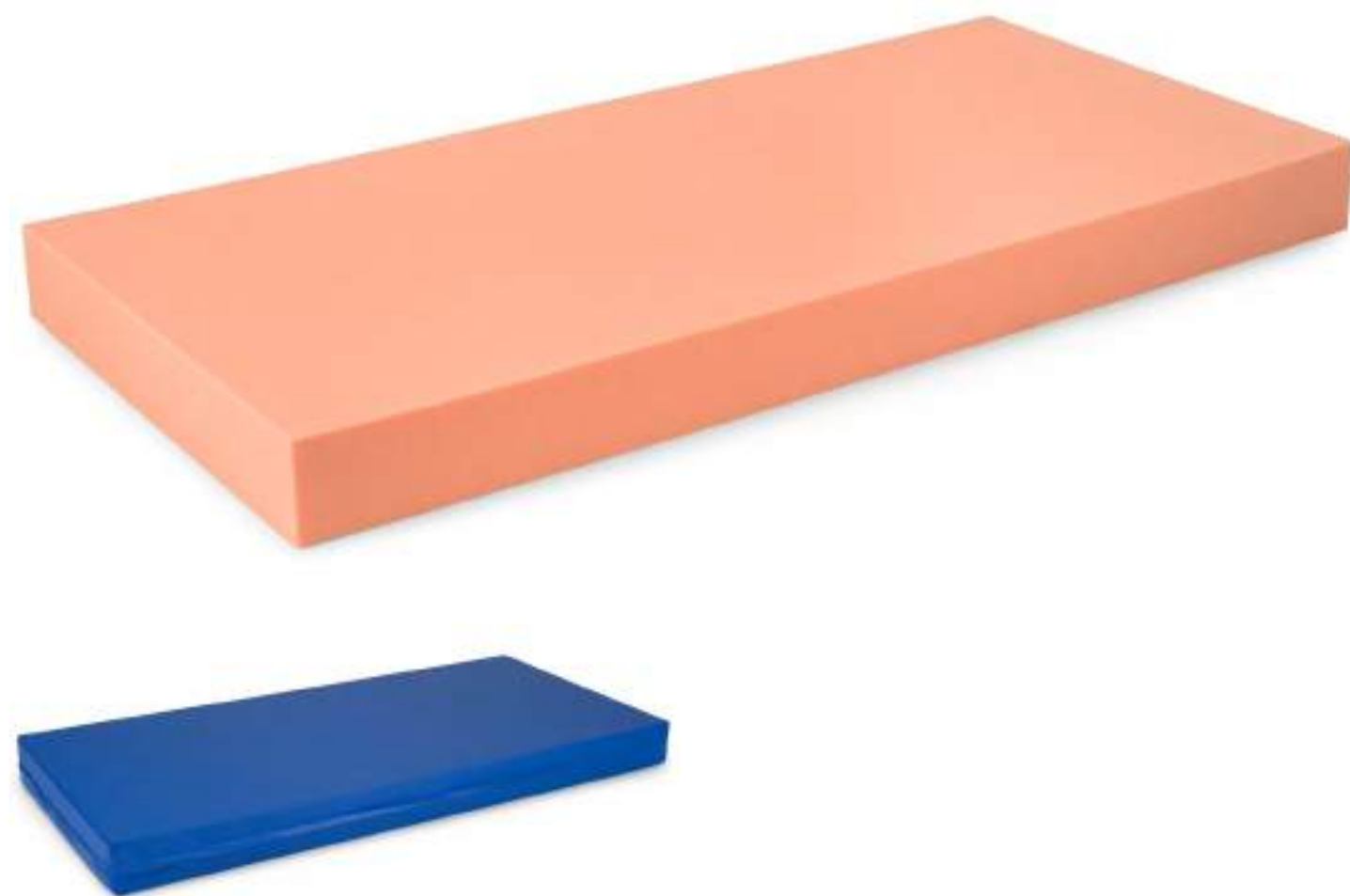


• Medida estándar: 90x190x15 cms. (10+5)



Núcleo con un alto factor de soporte, fabricado en poliuretano flexible ELASTIC SUPPORT, uniforme en toda su dimensión. Máxima transpirabilidad y elasticidad.

Por sus características el núcleo TWO SIDE se puede utilizar por ambas caras.



Funda Sanipur con cremallera en "L" y solapa protectora

## • Características Núcleo:



## • Características Funda:



• Medida estandar: 90x190x15 cms.

Colchón con núcleo en poliuretano flexible BIOCELL, material innovador y ecológico fabricado con base de productos naturales de origen vegetal a partir de energías renovables extraídas de la explotación agrícola. Su utilización contribuye implícitamente a la reducción de las emisiones de CO2 y por tanto favoreciendo un mejor equilibrio medioambiental.

Alto factor de soporte, uniforme en toda su dimensión, máxima transpirabilidad y elasticidad.

Incluye sistema de aireación AIR TRIZONA compuesto por una serie de orificios transversales que favorecen la circulación del aire en el interior del núcleo. Gracias a su diseño trizonal ofrece un óptimo apoyo lumbar.

Por las características del núcleo TWO SIDE se puede utilizar por ambas caras.



Funda Sanipur Bielástica con cremallera en "U" (parte inferior)



Air Trizona

## • Características Núcleo:



## • Características Funda:



• Medida estandar: 90x190x15 cms.



# Sanitex FR

TagarDescanso

Colchón con núcleo fabricado en poliuretano flexible ELASTIC SUPPORT FR y lecho VISCOELASTICO 50 TXF.

Las espumas FR (autoextinguibles) están fabricadas con aditivos de componentes químicos que aumentan la resistencia al fuego.

Con alto factor de soporte, uniforme en toda su dimensión y máxima transpirabilidad y elasticidad.

Lecho viscoelástico para una mejor descarga de presión en los puntos de apoyo, mejorando por tanto la circulación sanguínea.



Base núcleo  
Fire Retardant



Funda Sanipur con cremallera en "L" y solapa protectora

## • Características Núcleo:



## • Características Funda:



## • Medida estandar: 90x190x15 cms. (10+5)





# Sanipur FR

TagarDescanso

Este núcleo ofrece un alto factor de soporte, está fabricado en poliuretano flexible ELASTIC SUPPORT FR, uniforme en toda su dimensión, máxima transpirabilidad y elasticidad.

Las espumas FR (autoextinguibles) están fabricadas con aditivos de componentes químicos que aumentan la resistencia al fuego.



Núcleo  
Fire Retardant



Funda Sanipur con cremallera en "L" y solapa protectora

## • Características Núcleo:

-  ELASTIC SUPPORT FR
-  ERGONÓMICO
-  TRANSPIRABLE
-  DESENFUNDABLE
-  LATEX FREE
-  FIRE RETARDANT
-  TWO SIDE

## • Características Funda:

-  IMPERMEABLE
-  TRANSPIRABLE
-  IGNÍFUGO
-  LAVABLE 120°
-  LATEX FREE
-  ANTI BACTERIANO

• Medida estandar: 90x190x15 cms.





# Fibra Especial

TagarDescanso

Relleno de fibra virgen hueca siliconada.

Funda exterior con cremallera en tejido 50% Algodón - 50% Poliester.



# Medium

Relleno de fibra virgen hueca siliconada. TACTO PLUMA.

Funda exterior con cremallera en tejido 100% Algodón.



# Conformix

Relleno con troquelado CONFORMIX HS + VISCO.

Sistema WP antiapelmazamiento producido por lavados.

Tejido 100% algodón.



# Senso Fresh

TagarDescanso

Núcleo realizado en espuma de poliuretano-gel. Material de gran elasticidad y capacidad de recuperación. Tacto sedoso extra-suave. Facilita el control de la temperatura proporcionando una mayor sensación de frescor y un entorno libre de humedad.  
Funda exterior con cremallera en tejido SANIPUR BIELÁSTICO VERDE.



# Memory Temp

Núcleo realizado en inyección de espuma viscoelástica.  
Funda exterior en tejido STRECH IGNÍFUGO con cremallera.



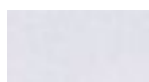
# Memory Channel

Núcleo realizado en inyección de espuma viscoelástica.  
Sistema AIR CHANNEL mediante canales transversales para mejora de la transpirabilidad.  
Funda exterior en tejido SANIPUR con cremallera.



## Opciones de fundas

Sanipur  
Blanco



Elástico

Sanipur  
Azul



Elástico

Sanipur  
Azul



Bielástico

Sanipur  
Verde



Bielástico

Bielastic  
Care



Bielástico

Strech  
Ignífugo



Strech

# TagarDescanso

## Descanso Socio Sanitario



INDUSTRIAS TAGAR, S.A.  
Polígono del Henares,  
Avenida de Roanne, 69-70  
19004 Guadalajara - España  
Teléfono: +34 - 949 247 780

[www.tagar.es](http://www.tagar.es)